

# Xaloc Central 160



by Hector Serrano

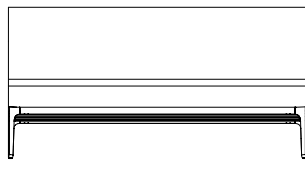


Xaloc sintetiza las líneas de mobiliario de interior para extrapolarlo al exterior, creando una colección elegante y versátil que puede convivir en ambos contextos. El textil de sus elementos también quieren representar esta inquietud de dotar al exterior de la calidez de los muebles de interior.

El nombre de Xaloc viene del viento con el mismo nombre. Un viento fuerte propio de la zona Mediterránea. Un viento capaz de erosionar el entorno con el que se va encontrando. Las formas de la colección representan esta erosión provocada por el viento y que genera formas naturales y armónicas.

Xaloc synthesizes the lines of interior furniture to extrapolate to the exterior, creating an elegant and versatile collection that can coexist in both contexts. The textile of its elements also want to represent this concern to provide the exterior with the warmth of the interior furniture. The name Xaloc comes from the wind with the same name. A strong wind typical of the Mediterranean area. A wind capable of eroding the environment it meets. The shapes of the collection represent this wind-induced erosion that generates natural and harmonic forms.

## Detalles técnicos Technical details



160 cm  
63 inch

81 cm  
32 inch



100 cm  
39,4 inch

42 cm  
16,5 inch

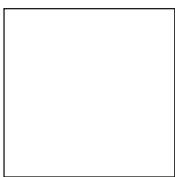
MATERIAL Aluminio  
VOLUMEN  
PESO 35,5 Kg  
UD. POR CAJA 1

MATERIAL Aluminium  
VOLUME  
WEIGHT 78,2 lbs  
U. PER BOX 1

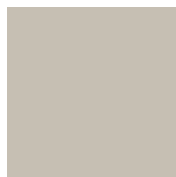
## Acabados Finishes

LACADO  
Aluminio Lacado

LACQUERED  
Lacquered Aluminium



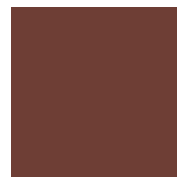
**Blanco**  
White



**Crema**  
Cream



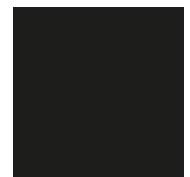
**Gris**  
Grey



**Chocolate**  
Chocolate



**Burdeos**  
Burgundy



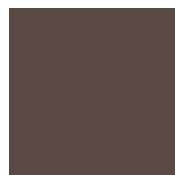
**Negro**  
Black



**Oro**  
Gold



**Plata**  
Silver



**Bronce**  
Bronze



**Salmon**  
Salmon



**Navy**  
navy

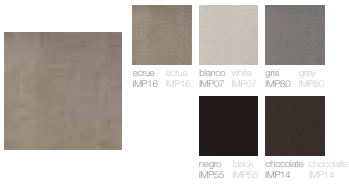
# Acolchado Cushion

## DOLCE

100% Poliester / Ignífugo / Impermeable

## DOLCE

100% Polyester / Fire Retardant / Waterproof



## MOLDER

100% Poliester / Ignífugo / Impermeable

## MOLDER

100% Polyester / Fire Retardant / Waterproof



## AGORA PANAMA

100% Acrílico / Ignífugo / Impermeable

## AGORA PANAMA

100% Acrylic / Fire Retardant / Waterproof



## AGORA LISO

100% Acrílico / Ignífugo / Impermeable

## AGORA LISO

100% Acrylic / Fire Retardant / Waterproof



## ACUA

100% Poliester / Ignífugo / Impermeable

## ACUA

100% Polyester / Fire Retardant / Waterproof



mineral  
IP3729